

Neriskuj můj život!

Nebo byste shodili Vaše dítě ze 3.patra?

- **Srážka při 50km/h** bez dětské sedačky odpovídá nebrzděnému pádu z **výšky 10 m.**
- **Náraz v rychlosti 15 km/h** bez dětské sedačky může být pro děti již smrtelný.
- **Bez dětské sedačky je riziko smrti 7 krát vyšší** než se správně nainstalovanou dětskou sedačkou.



FAKTA

Připoutej mne prosím **SPRÁVNĚ!**

Téměř 20 procent spolucestujících dětí jsou za jízdy zcela nezajištěné – tendence stoupá.*

Ve dvou ze tří případů se chybje při používání dětských sedaček, a to jak při instalaci sedačky, tak i při zajištění dítěte.

Následky sahají od těžkého trvalého poranění až po smrt. V Rakousku je tak ročně částečně těžce zraněno téměř 1.500 dětí. Nehody jako spolujezdec jsou u dětí nejčastější příčinou smrti (která není způsobená nemocí).

Mnohému dětskému utrpení lze předejít, pokud dětská sedačka:

- optimálně odpovídá tělesným vlastnostem Vašeho dítěte,
 - je odborně namontována v autě a pokud je dítě
 - v sedačce správně zajištěno.
- Tento prospekt může být pomůckou, nenahrazuje však odborné poradenství při nákupu a v žádném případě návod k obsluze Vaší dětské sedačky.

* Údaje z aktuálního průzkumu správního výboru pro bezpečnost silniční dopravy.



Vyžádejte si nyní brožuru „Sicher unterwegs im Auto – Kindersitze richtig angewendet“ zdarma

www.bmvit.gv.at
0800/21 53 59

Nejdůležitější zákonná ustanovení

- Řidiči/řidičky motorových vozidel odpovídají za správné zajištění všech dětí, které nedovršily 14. rok života.
- Všechny děti menší než 150 cm musí být přepravovány s vhodnými záchytnými zařízeními pro děti. Tato zařízení musejí splňovat zkušební normu pro dětské sedačky ECE 44 alespoň ve verzi 03 (ECE 44/03).
- Každé dítě musí být přepravováno na vlastním místě k sezení ve vozidle.
- Na sedačkách s aktivním předním airbagem se nesmějí používat dětské sedačky, směřující proti směru jízdy.

Při porušení hrozí oznámení se záznamem v rejstříku řídičských průkazů a peněžní pokuty až 5.000,- eur.

Originální text zákona lze přečíst na www.autokindersitz.at

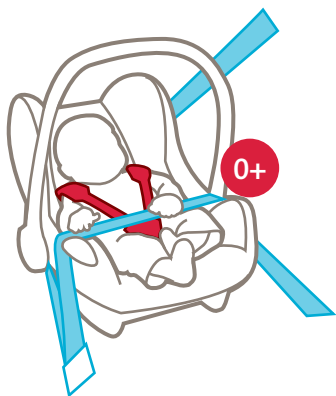
BMVIT – Spolkové ministerstvo dopravy, inovace a technologie, © BMVIT 2009 s podporou Rakouského fondu pro bezpečnost silničního provozu, www.autokindersitz.at a www.grosse-schuetzen-kleine.at
Foto: Marion Birkefeld/plainpicture, photocase, Design: modularplus.com



Bezpečně na cestách autem
Tipy na správné používání dětských sedaček

Skupina 0+

pro děti s hmotností do 13 kg



*Felix, 6 týdnů
Byl držen matkou v
náručí během jízdy v
autě její známé.*

*Vážné poranění mozku –
silné trvalé postižení*

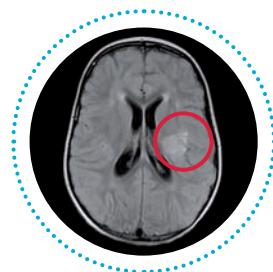
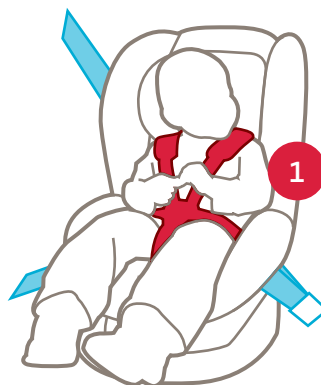


Při každé jízdě prosíme dodržovat:

- Dětské skočáčky **postavit PROTI směru jízdy a VŽDY zajistit tříbodovým bezpečnostním pásem.**
- Ramenní upínací pásy napnout tak, **aby se mezi pás a hrudník vešly pokud možno tři prsty.**
- **Příliš silné bundy svléknout** – pás by měl ležet pokud možno přímo na těle!
- Během prvních čtyř měsíců absolvovat **s dítětem jen nejnütnější jízdy.**
- Do další větší skupiny **přecházet až co nejpozději.**

Skupina 1

pro děti předškolního věku s hmotností 9–18 kg



*Theo, 3 roky
Seděl cestou do mateřské
školky nezajištěný na
zadní sedačce.*

*Poranění mozku –
trvalé postižení*

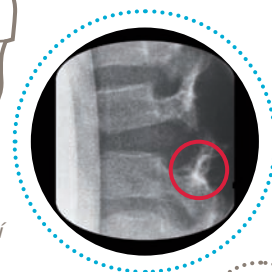
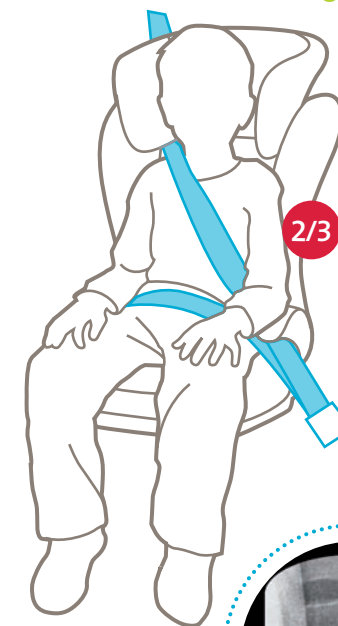
TIP

Při každé jízdě prosíme dodržovat:

- Přečtěte si prosím návod k obsluze – **velká většina dětských sedaček se používá nesprávně.**
- **Spojte dětskou sedačku co nejpevněji se sedačkou vozidla.** Před každou jízdou zkontrolujte namontovanou dětskou sedačku.
- Záchytné stolky a popruhy musejí těsně přiléhat k tělu – **mezi ramenní upínací pás a hrudník dítěte se smějí vejít maximálně tři prsty.**
- Do další větší skupiny přecházet až co nejpozději.

Skupina 2+3

pro děti s hmotností od 15–36 kg



*Laura, 8 let: Byla zajištěna
jen bederním popruhem.
Přetržení těla obratle –
příčné ochrnutí*

TIP

Při každé jízdě prosíme dodržovat:

- **Nespěchejte a buďte důslední** – žádné „líné kompromisy“ při připoutávání starších dětí!
- Pro děti s tělesnou výškou **pod 150 cm** není samotný bezpečnostní pás pro dospělé dostačující. **Je nutný sedací polštářek (nejlépe s integrovanou opěrkou zad).**
- **Při každém připoutání zkontrolujte průběh pásu:** bederní popruh vložte do obou pásových háků – ramenní upínací pás zavěste do pásového háku, který se nachází blíže zámku bezpečnostního pásu.
- I velké děti jezdí **v druhé řadě sedaček** nejbezpečněji.