

Nie narażaj swojego życia!

Czy wyrzuciłbyś swoje dziecko z trzeciego piętra?

- Zderzenie przy prędkości 50 km/h bez fotelika odpowiada upadkowi bez hamowania z wysokości 10 m.



- Nawet zderzenie przy prędkości 15 km/h może skończyć się śmiercią dzieci jadących bez fotelika.

- Bez fotelika ryzyko śmierci jest siedmiokrotnie większe niż w przypadku właściwie zamontowanych siedzeń dla dzieci.

FAKTY

Proszę zapnij mi WŁAŚCIWIE pasy!

Prawie 20 procent dzieci przewożonych samochodem jest całkowicie niezabezpieczona – tendencja rośnie.*

Przy korzystaniu z fotelików w dwóch przypadkach na trzy popełniane są błędy zarówno w zakresie mocowania siedziska, jak i zabezpieczenia dziecka.

Skutki obejmują od ciężkich trwałych urazów po śmierć. Co roku częściowo ciężkim obrażeniom ulega w Austrii niemal 1500 dzieci. Wypadki przewożonych w samochodach dzieci są ich najczęstszą przyczyną śmierci (nie uwarunkowaną chorobą).

Wiele cierpień dzieci można uniknąć, jeśli fotelik

- optymalnie odpowiada fizycznym cechom naszego dziecka,
 - jest właściwie zamontowany w samochodzie a
 - samo dziecko jest należycie zabezpieczone w foteliku.
- ➊ Broszura ta może być nam pomocna, nie zastąpi jednak fachowej porady przy zakupie ani instrukcji obsługi fotelika.

* Niniejsze dane pochodzą z aktualnych badań Kuratorium do spraw bezpieczeństwa ruchu.



Poproś o przesłanie bezpłatnej broszury „Sicher unterwegs im Auto – Kindersitze richtig angewendet“

www.bmvit.gv.at
0800/21 53 59

Najważniejsze przepisy prawne

- Kierowcy pojazdów mechanicznych odpowiadają za właściwe zabezpieczenie wszystkich dzieci do ukończonego 14 roku życia.
- Wszystkie dzieci o wzroście poniżej 150 cm muszą być przewożone we właściwych fotelikach/na odpowiednich siedziiskach. Sprzęt ów musi być zgodny z normą ECE 44, co najmniej w wersji 03 (ECE 44/03) określającą wymagania wobec fotelików samochodowych.
- Każde dziecko musi być przewożone w pojeździe na własnym siedzeniu.
- Na siedzeniach wyposażonych w aktywną poduszkę powietrzną nie można stosować fotelików ustawionych tyłem do kierunku jazdy.

W przypadku naruszeń przepisów grozi zawiadomienie o popełnieniu wykroczenia z wpisem do rejestru prawa jazdy oraz grzywnami do 5.000 euro.

Oryginalny tekst ustawy umieszczono na stronie www.autokindersitz.at

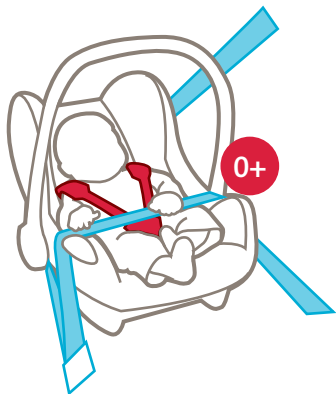
BMVIT – Austriackie Ministerstwo Komunikacji, Innowacji i Technologii,
© BMVIT 2009 we współpracy z Austriackim Funduszem Bezpieczeństwa Ruchu Drogowego, www.autokindersitz.at i www.grosse-schuetzen-kleine.at,
Zdjęcia: Marion Birkefeld/plainpicture, photocase, Design: modularplus.com



Bezpieczeństwo podczas jazdy w samochodzie
Wskazówki dotyczące bezpiecznego korzystania z fotelików samochodowych

Grupa 0+

dla niemowląt o wadze do 13 kg



*Felix, 6 tygodni
Matka trzymała go na rękach
podczas jazdy samochodem
znajomej.*

*Bardzo ciężki uraz mózgu
– trwałe kalectwo*

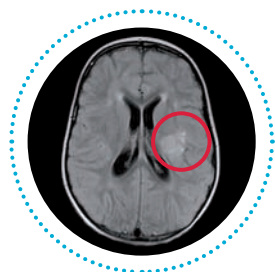


Proszę pamiętać, aby podczas każdej jazdy samochodem

- Ustawić fotelik w kierunku **PRZECIWNYM** do kierunku jazdy, **ZAWSZE** zabezpieczając go 3-punktowym pasem bezpieczeństwa.
- Napiąć pasy górne w taki sposób, by **odległość** pomiędzy pasem a klatką piersiową wynosiła maksymalnie trzy palce.
- **Zdjąć zbyt grubą odzież wierzchnią** – pas powinien być ułożony możliwie blisko ciała!
- W pierwszych czterech miesiącach życia dziecka należy przewozić je samochodem, **tylko gdy jest to konieczne.**
- **Jak najpóźniej zmienić** fotelik na większy.

Grupa 1

dla małych dzieci o wadze ciała od 8 do 18 kg



*Theo, 3 lata
Podczas jazdy do przedszkola
siedział niezabezpieczony
na tylnym siedzeniu.*

*Uraz mózgu – trwałe
kalectwo*

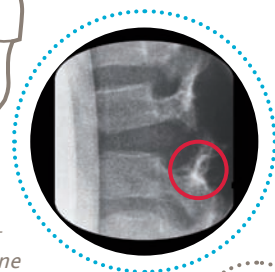
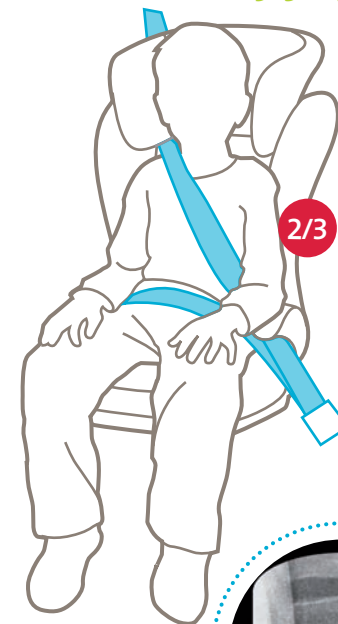
WSKA-
ZÓWKA

Proszę pamiętać, aby podczas każdej jazdy samochodem

- Proszę przeczytać instrukcję obsługi – **wiele fotelików używanych jest nieprawidłowo.**
- **Możliwie mocno przymocować fotelik do siedzenia samochodu. Przed każdą jazdą sprawdzić** przymocowanie fotelika.
- Osłony tułowia i pasy muszą ciasno przylegać do ciała – **odległość pomiędzy pasem a klatką piersiową może wynosić maksymalnie trzy palce.**
- **Jak najpóźniej zmienić** fotelik na większy.

Grupy 2+3

dla dzieci o wadze ciała od 15–36 kg



Laura, 8 lat: Była zabezpieczona tylko biodrowym pasem bezpieczeństwa.

*Pęknięcie trzonu kręgu –
porażenie poprzeczne*

WSKA-
ZÓWKA

Proszę pamiętać, aby podczas każdej jazdy samochodem

- **Nie spieszcie się i bądźcie konsekwentni** – nie można zawierać „kompromisów z lenistwa” podczas przypinania pasami starszych dzieci!
- Dla dzieci o wzroście **poniżej 150 cm** nie wystarcza pas bezpieczeństwa dla dorosłych, dlatego **konieczna jest podkładka do siedzenia (najlepiej z wbudowanym oparciem)**
- **Przypinając dziecko pasami zawsze należy sprawdzić ułożenie pasa** – pas biodrowy należy zaczepić na obu haczykach, natomiast pas na ramiona zawiesić na haczyku położonym najbliżej zapięcia pasa.
- Także większe dzieci są najbezpieczniejsze podczas jazdy, **siedząc na tylnym siedzeniu.**