

Non mettere a repentaglio la mia vita!

Oppure gettereste vostro figlio dal terzo piano?

- Un incidente a 50 km/h senza l'apposito sedile corrisponde ad una caduta libera da 10 m di altezza.
- Un impatto a 15 km/h senza l'apposito sedile può risultare mortale per i bambini.
- Senza l'apposito sedile il rischio di morte è sette volte superiore rispetto all'uso di un sedile per bambini montato correttamente.



DATI DI FATTO

Allacciami le cinture CORRETTAMENTE!

Quasi il 20 per cento dei bambini viaggiano in auto senza alcuna protezione - tendenza in aumento.*

Per quanto riguarda l'uso di sedili per bambini, in due casi su tre vengono commessi errori in fase di montaggio del sedile e di allacciamento delle cinture al bambino.

Le conseguenze vanno da gravi lesioni permanenti fino alla morte. Ogni anno, in Austria, quasi 1.500 bambini riportano lesioni gravi. Gli incidenti con bambini sul sedile del passeggero sono la causa di morte più frequente (non legata a malattie) per i bambini.

E' possibile prevenire tanta sofferenza ai bambini se il sedile

- è adatto alle caratteristiche corporee del bambino,
 - è montato correttamente nell'auto e
 - il bambino viene protetto sul sedile in modo corretto.
- ➊ Questo volantino può essere d'aiuto, tuttavia non sostituisce la consulenza tecnica al momento dell'acquisto e in nessun caso rappresenta il manuale d'uso del vostro sedile.

* Dati di una recente indagine dell'ente austriaco per la sicurezza stradale (Kuratorium für Verkehrssicherheit).



Richiedi subito la brochure gratuita
„Sicher unterwegs im Auto – Kindersitze richtig angewendet“

www.bmvit.gv.at
0800/21 53 59

Le principali norme di legge

- I conducenti dei veicoli rispondono della corretta protezione di tutti i bambini a bordo fino al compimento del 14° anno di età.
- Tutti i bambini di altezza inferiore ai 150 cm devono viaggiare con sistemi di sicurezza appropriati. Tali dispositivi devono essere conformi alla norma sui sedili per bambini ECE 44 (ECE 44/03), versione 03.
- In auto ogni bambino deve avere il proprio posto.
- E' vietato l'uso di sedili per bambini rivolti all'indietro sui sedili con airbag anteriore attivo.

In caso di violazione si rischiano annotazioni sulla patente e multe pecuniarie fino a 5.000 Euro.

Per il testo originale della legge si veda il sito www.autokindersitz.at

BMVIT – Ministero Federale per il Traffico, l'Innovazione e la Tecnologia, © BMVIT 2009
Con il patrocinio dell'Österreichischer Verkehrssicherheitsfonds, www.autokindersitz.at
e www.grosse-schuetzen-kleine.at
Foto: Marion Birkefeld/plainpicture, photocase, Design/Illustration: modularplus.com



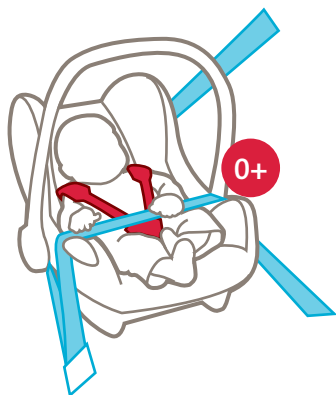
Viaggiare sicuri in auto

Suggerimenti per il corretto utilizzo dei sedili per bambini



Gruppo 0+

dalla nascita fino a 13 kg di peso



*Felix, 6 settimane
Tenuto in braccio dalla madre
mentre viaggiava sull'auto di una
conoscente.*

*Lesioni cerebrali molto serie –
grave menomazione permanente*

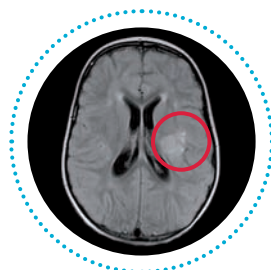
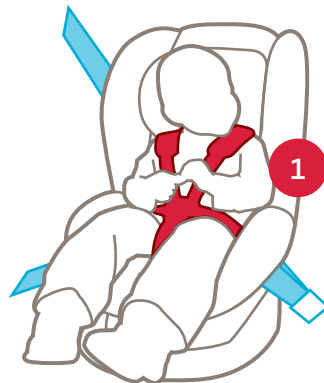


Prima di partire prestare sempre attenzione a quanto segue:

- Montare il sedile **nella direzione OPPOSTA** rispetto a quella di marcia e allacciare **SEMPRE** la cintura a tre punti.
- Stringere le cinture delle spalle in modo che vi sia **uno spazio massimo di tre dita fra la cintura e la gabbia toracica**.
- **Togliere le giacche troppo pesanti** – la cintura deve essere a contatto diretto con il corpo!
- Nei primi quattro mesi **evitare di viaggiare con il bambino** in auto, a meno che non sia strettamente necessario.
- **Passare** al gruppo successivo **il più tardi possibile**.

Gruppo 1

per bambini piccoli da 9 a 18 kg di peso



*Theo, 3 anni
Nel percorso verso l'asilo
sedevo sul sedile posteriore
senza cinture.*

*Lesioni cerebrali –
menomazione permanente*

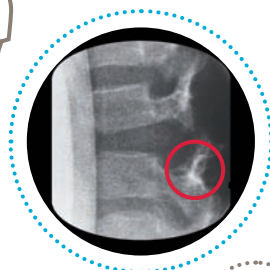
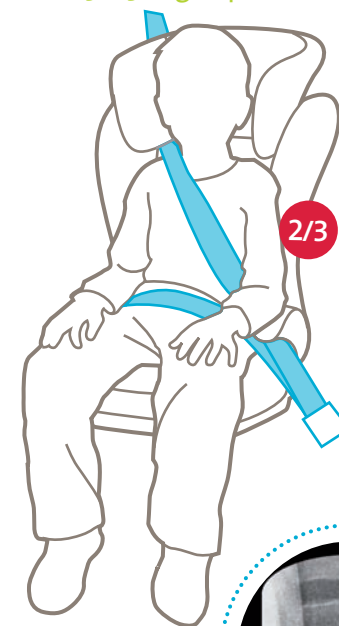


Prima di partire prestare sempre attenzione a quanto segue:

- Leggere attentamente le istruzioni d'uso – **troppi sedili per bambini vengono utilizzati in maniera impropria**.
- **Fissare nel modo più saldo possibile il sedile del bambino con quello del veicolo**. Prima di ogni viaggio **controllare sempre** il sedile del bambino.
- La tavoletta e la cintura devono essere ben strette sul corpo del bambino – **lo spazio massimo fra la cintura della spalla e la gabbia toracica deve essere di tre dita**.
- **Passare** al gruppo successivo **il più tardi possibile**.

Gruppi 2+3

per bambini da 15 a 36 kg di peso



*Laura, 8 anni: protetta solo
con la cintura addominale.
Rottura del corpo vertebrale –
paralisi trasversale*



Prima di partire prestare sempre attenzione a quanto segue:

- **Prendetevi del tempo e comportatevi correttamente** – nessun "compromesso inutile" nell'allacciare le cinture ai bambini più grandi!
- Per i bambini di altezza **inferiore ai 150 cm** la sola cintura di sicurezza degli adulti non basta. E' necessario **un apposito cuscino** (meglio se con schienale integrato).
- **Controllare il corretto posizionamento della cintura ogni volta che la si allaccia**: inserire la cintura addominale nei due appositi ganci – agganciare la cintura delle spalle negli appositi ganci.
- Anche i bambini grandi viaggiano **più sicuri se seduti dietro**.